

Το Συμβουλευτικό Κέντρο λειτουργεί σε συνδυασμό με:

- Την πανελλαδικής εμβέλειας **Τηλεφωνική Γραμμή SOS 15900** της ΓΓΔΟΠΙΦ, που προσφέρει υπηρεσίες ενημέρωσης και τηλεφωνικής συμβουλευτικής σε γυναίκες θύματα βίας (σε 24ωρη βάση, 365 ημέρες τον χρόνο).
- Τα **σαράντα τέσσερα (44) Συμβουλευτικά Κέντρα**.
- Τους **δεκαεπτά (17) ξενώνες φιλοξενίας** κακοποιημένων γυναικών και των παιδιών τους των Δήμων και τους **δύο (2) ξενώνες φιλοξενίας του ΕΚΚΑ**.



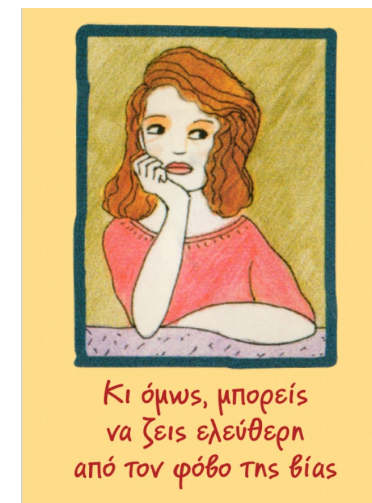
ΣΥΜΒΟΥΛΕΥΤΙΚΟ ΚΕΝΤΡΟ ΘΕΣΣΑΛΟΝΙΚΗΣ

Αλεξανδρουπόλεως 10, Δυτική Είσοδος Πόλης
(Δευτέρα έως Παρασκευή: 9πμ - 5μμ)

Τηλ.: 2310 - 52.89.84, 52.89.88

E-mail: thessaloniki@isotita.gr

ΣΥΜΒΟΥΛΕΥΤΙΚΟ ΚΕΝΤΡΟ ΘΕΣΣΑΛΟΝΙΚΗΣ



Για περισσότερες πληροφορίες, μπορείτε να επισκεφθείτε την ιστοσελίδα:

www.womensos.gr



Ευρωπαϊκή Ένωση
Ευρωπαϊκό Κοινωνικό Ταμείο

ΠΕΡΙΦΕΡΕΙΑ ΚΕΝΤΡΙΚΗΣ ΜΑΚΕΔΟΝΙΑΣ

ΕΙΔΙΚΗ ΥΠΗΡΕΣΙΑ ΔΙΑΧΕΙΡΙΣΗΣ
Ε.Π. Περιφέρειας Κεντρικής Μακεδονίας



Με τη συγχρηματοδότηση της Ελλάδας και της Ευρωπαϊκής Ένωσης



Ευρωπαϊκή Ένωση
Ευρωπαϊκό Κοινωνικό Ταμείο

ΠΕΡΙΦΕΡΕΙΑ ΚΕΝΤΡΙΚΗΣ ΜΑΚΕΔΟΝΙΑΣ

ΕΙΔΙΚΗ ΥΠΗΡΕΣΙΑ ΔΙΑΧΕΙΡΙΣΗΣ
Ε.Π. Περιφέρειας Κεντρικής Μακεδονίας



Με τη συγχρηματοδότηση της Ελλάδας και της Ευρωπαϊκής Ένωσης

ΣΥΜΒΟΥΛΕΥΤΙΚΟ ΚΕΝΤΡΟ ΘΕΣΣΑΛΟΝΙΚΗΣ

Το Συμβουλευτικό Κέντρο

Θεσσαλονίκης εντάσσεται στις υποστηρικτικές δομές του Δικτύου για την πρόληψη και την αντιμετώπιση της βίας κατά των γυναικών της Γενικής Γραμματείας Δημογραφικής και Οικογενειακής Πολιτικής και Ισότητας των Φύλων (ΓΓΔΟΠΦ) και συγχρηματοδοτείται από την Ελλάδα και την Ευρωπαϊκή Ένωση στο πλαίσιο του ΠΕΠ Κεντρικής Μακεδονίας 2014-2020.

Το Συμβουλευτικό Κέντρο Θεσσαλονίκης παρέχει **ΔΩΡΕΑΝ** υπηρεσίες συμβουλευτικής στήριξης σε **γυναίκες θύματα βίας** ή/και **πολλαπλών διακρίσεων** από εξειδικευμένο προσωπικό (σύμβουλο υποδοχής/ διοικητικό προσωπικό, ψυχολόγο, κοινωνική λειτουργό, νομικό).

Οι υπηρεσίες καλύπτονται από το **απόρρητο** της συμβουλευτικής και αφορούν σε:

- **Ενημέρωση και εξειδικευμένη πληροφόρηση** σε θέματα ισότητας των φύλων, αντιμετώπισης της βίας και των πολλαπλών διακρίσεων κατά των γυναικών.
- **Παροχή κοινωνικής, ψυχολογικής, νομικής και εργασιακής στήριξης** (με την οπτική του φύλου).
- **Παραπομπή ή συνοδεία** -όποτε αυτό απαιτείται- των γυναικών σε ξενώνες φιλοξενίας, στις αστυνομικές και εισαγγελικές αρχές, στο δικαστήριο, σε νοσοκομεία, κέντρα υγείας, κέντρα ψυχικής υγιεινής, σε φορείς αρμόδιους για προνοιακά ή άλλα επιδόματα, σε φορείς πρόωθησης της απασχόλησης και επιχειρηματικότητας, σε φορείς προστασίας και στήριξης παιδιών κ.λπ.
- **Παροχή, σε συνεργασία με τους δικηγορικούς συλλόγους, νομικών υπηρεσιών** (legal aid) σε γυναίκες-θύματα βίας.

Το Συμβουλευτικό Κέντρο Θεσσαλονίκης δέχεται:

- **Γυναίκες που υφίστανται ή έχουν υποστεί οποιαδήποτε μορφή βίας** (π.χ. ψυχολογική, συναισθηματική, λεκτική, σωματική, σεξουαλική κακοποίηση, οικονομική, κοινωνικό έλεγχο κ.λπ.).
- **Γυναίκες θύματα βίας** (π.χ. ενδο-οικογενειακής κακοποίησης, βιασμού ή απόπειρα βιασμού, πορνείας ή trafficking, σεξουαλικής παρενόχλησης κ.λπ.).
- **Γυναίκες θύματα πολλαπλών διακρίσεων** (π.χ. μετανάστριες, πρόσφυγες, ΑμεΑ, άνεργες, μονογονείς κ.λπ.).